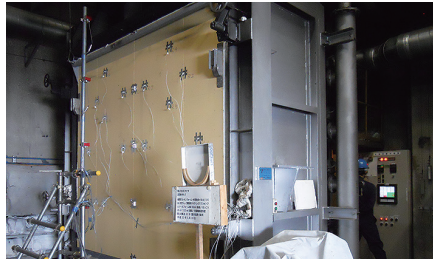


国の指定機関による耐火実験において ECO100パネルの安心構造を実証。

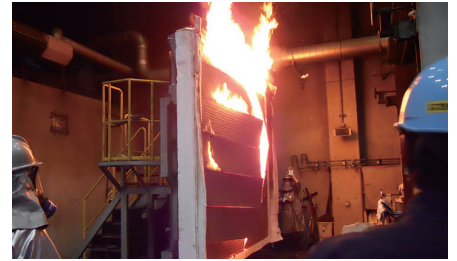
耐火認定

1時間準耐火認定

国の指定機関による防火性能試験は、800度以上の炎で外壁を加熱し、その安全性を確認します。
【ECO100パネル】は外壁サイディングの脱落や室内側への炎の抜けが無く、安全な防火性能が確認されました。



▲【ECO100パネル】を固定し、厳しい耐火基準に基づく実験が行われます。



▲800度以上の炎により外壁の耐火状況を確認します。

1時間準耐火認定番号と仕様

認定番号	充填断熱材	付加(外張り)断熱材	構造	外装材	構造用面材	内装材
QF060BE-1561	エコパネル105	なし	木造軸組造大壁	ケイミュー外装材:セラディール・親水パワーコート16シリーズ	木質系ボード せっこうボード	強化せっこうボード(タイプV) 12.5mm以上 + せっこうボード12.5mm以上の重ね張り

※ 外装材: 準不燃認可番号 QM-0739

防火認定

30分防火認定番号と仕様

認定番号	充填断熱材	付加(外張り)断熱材	構造	外装材	構造用面材	内装材
PC030BE-3776 (1) PC030BE-3776 (2)	エコパネル105 エコパネル120	なし	木造軸組造大壁	窯業系サイディング 15mm~26mm 金具留め	なし	せっこうボード 又は 強化せっこうボード 12.5mm以上
PC030BE-3777 (1) PC030BE-3777 (2)	エコパネル105	フェノールフォーム 20mm~60mm			木質系ボード セメント板 せっこうボード 火山性ガラス質複層版	

※ (1) 構造用面材あり (2) 構造用面材なし

共同住宅3階建にも対応!

改正建築基準法の全面施行により、ECO100パネルの利用はさらに拡大しました。

●ECO100パネルの採用で、100㎡未満の3階建の商業施設、宿泊施設、福祉施設の建築が可能になりました。

●ECO100パネル採用の中層建築物は、「性能の高い準耐火構造」として認められました。

●その他、木材利用の促進に向けた規制が合理化されました。

防・耐火性能に関わる規定

地域	建物種別	階数	延焼面積	耐火性能	
				30分防火認定	60分準耐火認定
法22条区域	戸建	1・2階	3000㎡まで	○	○
		3階	3000㎡まで	○※高さ制限あり	○
	共同住宅	1・2階	3000㎡まで	○	○
		3階	3000㎡まで	×	○
準防火地域	戸建	1・2階	500㎡まで	○	○
			1500㎡まで	×	○
		3階	1500㎡まで	×	○
	共同住宅	1・2階	500㎡まで	○	○
			1500㎡まで	×	○
		3階	1500㎡まで	×	○
防火地域	戸建	1・2階	100㎡まで	×	○
	共同住宅	1・2階	100㎡まで	×	○